

Boulevard Le Corbusier Sud Laval

DES RUES
INSPIRANTES

Un inventaire
pour passer
à l'action

CATÉGORIE DE RUE

Rue commerciale

LONGUEUR DU PROJET

900 m

COÛT TOTAL

7,9 M\$

COÛT PAR KM

8,7 M\$

ANNÉE DE RÉALISATION

2018

AVANT

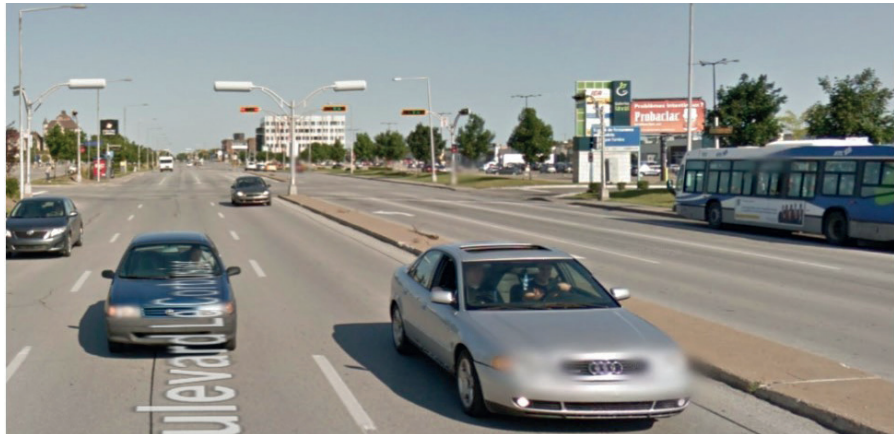


Photo : Google Street View

APRÈS



Photos : Ville de Laval

La portion du boulevard Le Corbusier qui fait l'objet de cette fiche est située entre la rue Albert-Duquesne et le boulevard du Souvenir. Ce projet de réaménagement a pour objectif de rendre le boulevard Le Corbusier, conçue à la base pour les automobiles, plus attrayant, plus confortable et plus sécuritaire pour les piétons, les cyclistes et les usagers du transport collectif. Ce projet a été proposé initialement par la Société de transport de Laval. La Ville de Laval a contribué au financement pour bonifier le projet et améliorer le transport actif.



Centre d'écologie
urbaine de Montréal

BÂTIR ENSEMBLE
LA VILLE
ACTIVE

INFRASTRUCTURE PIÉTONNE :

Les trottoirs ont été élargis, passant de 1,5 m à 1,8 m, et bordés de plantations pour sécuriser les déplacements piétons et contrer les effets des îlots de chaleur.

ACCESSIBILITÉ UNIVERSELLE :

L'Institut Nazareth et Louis-Braille a été consulté sur les approches d'accessibilité. Des bateaux pavés, des plaques podotactiles et des signaux sonores ont été retenus pour le concept de réaménagement.

INFRASTRUCTURES CYCLABLES :

Les bandes cyclables surélevées en bordure de chaussée, de chaque côté de la rue, rendent les déplacements à vélo plus sécuritaires. Elles servent également de zone tampon pour augmenter le sentiment de sécurité des piétons.

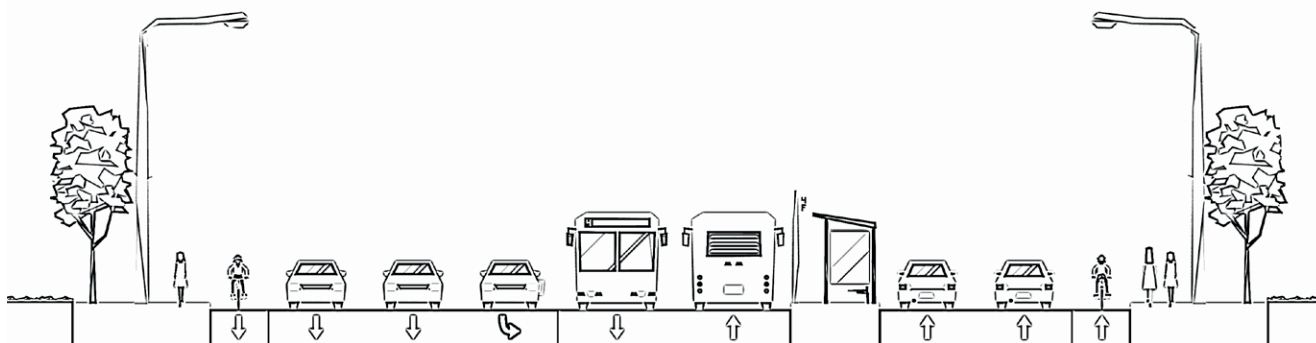
AMÉNAGEMENT PAYSAGER ET MOBILIER :

Des arbres et des végétaux ont été intégrés en bordure de trottoir et du mobilier urbain signature a été ajouté. Le système d'éclairage a aussi été bonifié.

ÉLÉMENT CLÉ : TRANSPORTS COLLECTIFS

Au cœur de ce projet de réaménagement, on trouve une voie centrale dédiée à un système rapide par bus. Le projet comprend des voies réservées au centre de la chaussée, des feux prioritaires aux autobus et le déplacement des arrêts en aval des feux de circulation. Des abribus accessibles et sécuritaires, faits sur mesure pour donner une signature forte à ce corridor important, ont été installés afin d'offrir plus de confort aux usagers.

En coupe, au coin du boulevard Saint-Martin Ouest



Chaussée totale : +/-35 mètres